



QualityBox PC EK268 mit Kantenschutzrahmen

Grundbausätze

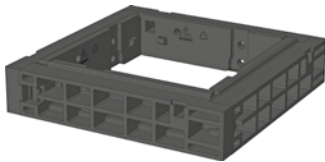
Lichtes Maß: 250 x 250 mm

Äußeres Maß: 400 x 400 mm

| Grundbausatz mit Deckel aus Gusseisen: | | | Lichte Höhe: 125 mm |
|---|--------------------------|--------------------------|---------------------|
| Prüfklassen nach DIN EN 124 | B 125² | D 400³ | |
| Deckel | 12,0 kg | 12,0 kg | |
| Kantenschutzrahmen | 1,0 kg | 1,0 kg | |
| Rahmen oben | 4,5 kg | 4,5 kg | |
| Bodenplatte | 1,0 kg | 1,0 kg | |
| Gesamtgewicht Grundbausatz | 18,5 kg | 18,5 kg | |
| Gesamthöhe Grundbausatz | 160 mm | 160 mm | |

| Grundbausatz mit Deckel aus Kunststoff: | | | Lichte Höhe: 125 mm |
|--|---------------|--|---------------------|
| Prüfklassen angelehnt an DIN EN 124 | 15 kN | | |
| Deckel | 2,0 kg | | |
| Kantenschutzrahmen | 1,0 kg | | |
| Rahmen oben | 4,5 kg | | |
| Bodenplatte | 1,0 kg | | |
| Gesamtgewicht Grundbausatz | 8,5 kg | | |
| Gesamthöhe Grundbausatz | 160 mm | | |

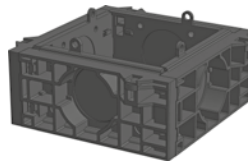
Rahmen



Rahmen 70 mm

Art.-Nr.: 06 268 0058E

Gewicht: 2,5 kg



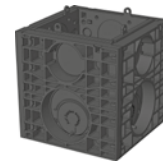
Rahmen 150 mm

Art.-Nr.: 06 268 0052E

2 x Ø 30 / 1 x Ø 110

2 x Ø 30 / 1 x Ø 110

Gewicht: 4,5 kg



Rahmen 350 mm

Art.-Nr.: 06 268 0059E

4 x Ø 30 / 2 x Ø 110 / 1 x Ø 160

4 x Ø 30 / 2 x Ø 110 / 1 x Ø 160

Gewicht: 10 kg



Rahmen 350 mm

Art.-Nr.: 06 268 0089E

4 x Ø 30 / 2 x Ø 110 / 1 x Ø 160

1 x Rechteck

Gewicht: 8 kg



QualityBox PC EK268 mit Kantenschutzrahmen

Lichtes Maß: 250 x 250 mm

Äußeres Maß: 400 x 400 mm

Bestellnummern

| Schacht mit Deckel aus Gusseisen oder Kunststoff, verschraubt⁴ | Bestellnummer |
|--|----------------------|
| Grundbausatz 15 kN, mit Sechskantverschraubung | 06 268 0210E |
| Grundbausatz B 125, mit Sechskantverschraubung | 06 268 0310E |
| Grundbausatz D 400, mit Sechskantverschraubung | 06 268 0410E |
| Zubehör für Deckel aus Gusseisen oder Kunststoff, verschraubt | |
| Deckel aus Kunststoff 15 kN 1-teilig, einschließlich Verschraubung Sechskant | 06 268 0053E |
| Deckel aus Gusseisen B 125 1-teilig, einschließlich Verschraubung Sechskant | 06 268 0064E |
| Deckel aus Gusseisen D 400 1-teilig, einschließlich Verschraubung Sechskant | 06 268 0065E |
| Kantenschutzrahmen | 06 268 0055E |
| Für alle Grundbausätze | Bestellnummer |
| Rahmen oben mit Kantenschutzrahmen, Höhe 157 mm | 06 268 0056E |
| Bodenplatte, Höhe 5 mm | 06 268 0054E |