

Gf-NVt M 2.6 – Glasfaser-Netzverteiler

Sämtliche Glasfaser-Netzverteiler von Langmatz sind für Gigabit Passive Optical Network (GPON) und Point to Point-Ethernet (PtP) im Glasfaser-Zugangsnetz ausgelegt.

Der Glasfaser-Netzverteiler M 2.6 überzeugt durch seine besonders kompakte Bauform. Er wurde als kostenoptimierte Lösung für Bedarfssituationen mit begrenzten Platzverhältnissen entwickelt, um eine Glasfaserverbindung in einem Wohnareal zeitnah realisieren zu können. Die abgehenden Mikroröhrchen werden in der Kombination Bodenplatte, Duo-Klammern und Zugabfangglaschen sicher gehalten. Diese sind entweder für Ø7/10 mm oder Ø12 mm ausgelegt. Die Einführhilfe ermöglicht eine schnelle und leichte Montage der Mikroröhrchen.

Die ausgehenden Mikrokabel können optimal eingeklemmt werden, da sich die Mikroröhrchen aus den Duo-Klammern leicht entfernen lassen und somit einen einfachen Zugang gewährleisten. Im Zugangsbereich auf der linken Seite können sowohl Glasfaserkabel in Mikroröhren als auch erdverlegbare Kabel in den Glasfaser-Netzverteiler eingeführt und abgefangen werden. Gleich darüber besteht die Möglichkeit, unbenutzte oder ungeschnittene Bündeladern mit Überlänge abzulegen (Loop Funktion).

Der Glasfaser-Netzverteiler besteht aus einem kompletten Gehäuse mit Bodenplatte sowie Sockel und ist in verschiedenen Ausbaubauvarianten erhältlich.

Der Gf-NVt M 2.6 erfüllt die Kriterien des Bundesförderprogramm Breitband.



▲ Gf-NVt M 2.6 geöffnet

Vorteile Gf-NVt M 2.6

- ▲ 48 x Mikroröhre mit Ø7 mm oder Ø10 mm und 48 x Gf-Mikrokabel mit Ø1,3 mm – Ø4,0 mm
- ▲ 48 x Mikroröhre mit Ø12 mm & 48 x Gf-Mikrokabel mit Ø1,3 mm – Ø4,0 mm
- ▲ Bauteil für Mikrokabelsortierung für Bereich Ø2,5 – Ø4,0 mm
- ▲ Einführhilfe zum erleichterten Einführen der Mikroröhre durch die Abdichtplatte
- ▲ Bis zu 8 x Mikroröhre & Minikabel im Zugangsbereich möglich (Standard: 4 x)
- ▲ Verbesserte Mikrokabelführung durch optimierte Position der Mikrokabelsortierung



▲ Gf-NVt M 2.6 geöffnet ohne Sockelklappe

Ausbau Glasfaser-Netzverteiler

▲ Zugangsbereich:

- Mikrorohr-/Minikabel-Zugang mit Fixierung und Zugentlastung für bis zu 8 x Mikrorohre Ø 6,5 – Ø 20 mm und zugehörige Minikabel bis max. Ø 10 mm (Standard: 4 x Mikrorohre oder Gf-Kabel)
- Optimierte Mikrokabelführung durchgängig von Einführung, Abdichtung und Zugentlastung bis in den Spleiß-Bereich
- Bodeneinheit zur Durchführung und Abdichtung der Mikrorohre und Glasfaserkabel inkl. Sortierung und Einzelzugentlastung der Mikrorohre
- Möglichkeit der Loopdurchführung und Ablage von ungeschnittenen Bündeladern/Überlängenablage von bis zu 6 m

▲ Abgangsbereich:

- Mikrokabelsortierung für verschiedene Durchmesser:
 - 1,3 mm,
 - 1,8 mm,
 - 2,5 mm,
 - 2,8 – 3,0 mm,
 - 3,5 mm,
 - 3,8 – 4,0 mm,
 - 2,5 – 4,0 mm
- Mikrorohrkapazität für 48 x Ø 7 mm/48 x Ø 10 mm mittels Duo-Klammer Sortierung oder 48 x Ø 12 mm
- Mikrorohr-Management-System mit DUO-Fixierlaschen (Ø 7 mm und Ø 10 mm) oder Fixierlasche (Ø 12 mm) zur werkzeuglosen Sortierung und Fixierung der abgehenden Mikrorohre
- Verwendung der handelsüblichen Einzelzugabdichtungen möglich

▲ Glasfasereinbausatz:

- Montageplatte bestückt mit Organizer Modulen zur Aufnahme von E&MMS-Kassettensystem
- Kassettenrastplätze für bis zu 72 E&MMS Spleißkassetten (5 mm) (maximal 864 Spleiße) oder für bis zu 36 Spleißkassetten (10 mm)
- Einfache Bestückung der Spleißkassetten und werkzeugloser Austausch möglich
- Schutzabdeckung für den Spleißkassetten-Bereich

Vorteile Outdoor-Gehäuse

- ▲ Outdoor-Gehäuse aus modifiziertem Polycarbonat (PC)
- ▲ UV- und witterungsstabil, selbstverlöschend, umweltverträglich und recyclingfähig
- ▲ Fronthaube mit:
 - Schwenkhebel-Schließung vorbereitet für zwei Profilhalbzylinder
 - Abschrägung; Gehäuse kann nicht als Aufstiegshilfe genutzt werden
 - gute Zugänglichkeit für Montage und Bedienung
 - Verrippung gegen Plakatierung



▲ Gf-NVt M 2.6 geöffnet ohne Sockelklappe

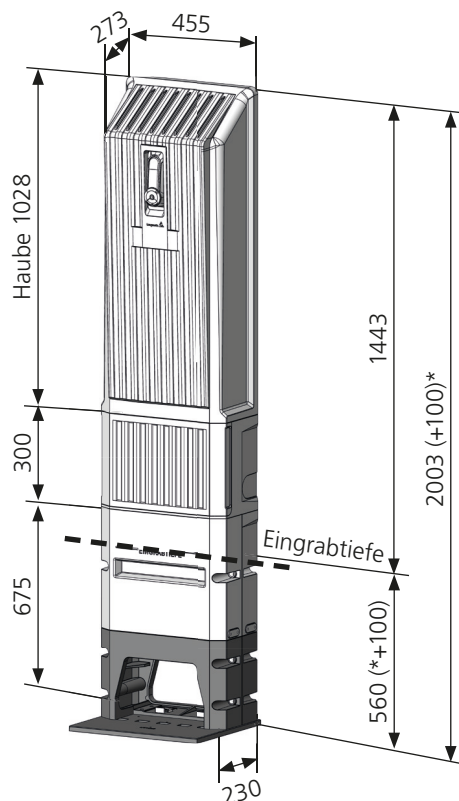


▲ Gf-NVt M 2.6 geschlossen

Technische Daten

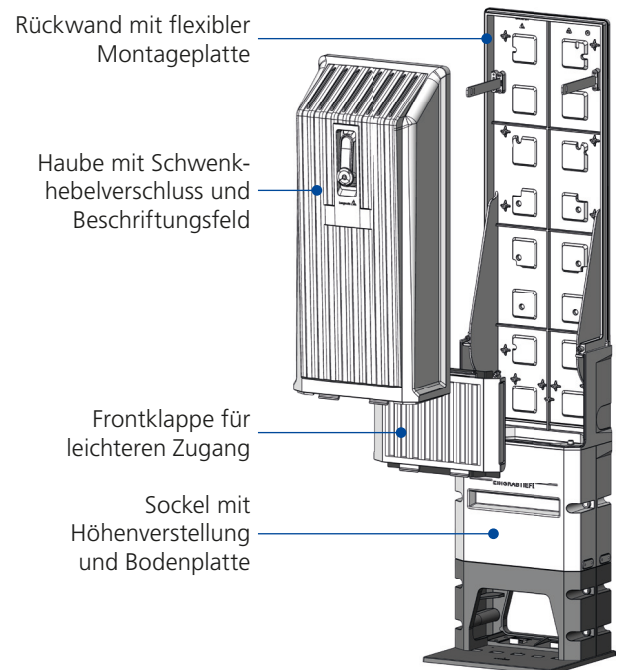
Bezeichnung	Gf-NVt M 2.6
Abmessungen	Höhe inkl. Sockel: 2003 mm – 2103 mm Breite 454 mm Tiefe 273 mm (mit Schwenkhebel max. 282 mm)
Gewicht	ca. 49 kg leer
Material	Polycarbonat (PC)
Farbe	RAL 7038
Schutzart	IP 54
Einbruchshemmung	geprüft in Anlehnung an RC2 DIN EN 1627

Abmessungen



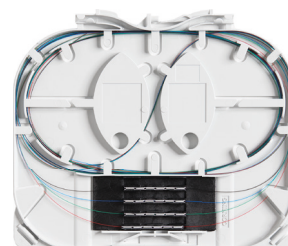
▲ Maßangaben in mm (*durch maximale Höhenverstellung)

Aufbau

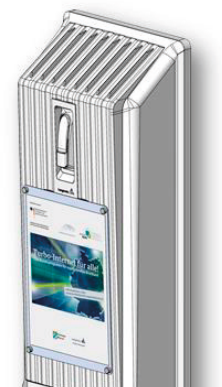


Zubehör

- ▲ Kennzeichnungsschild für den geförderten Ausbau
- ▲ E&MMS Kassettensystem für Einzel- und Mehrfasermanagement
 - Ablage von bis zu 12 Spleißen pro Kassette
- ▲ Optischer Splitter/Koppler
 - Erhältlich in verschiedenen Konfigurationen und für viele Anwendungen einsetzbar
- ▲ Fixierlaschen & Mikrokabelsortierung in verschiedenen Größen
- ▲ Zugentlastungsbügel für den Zugangsbereich, Gf-Kabel Nr. 5 – 8 (Loop-Möglichkeit gegeben)



▲ E&MMS Kassette



▲ Kennzeichnungsschild